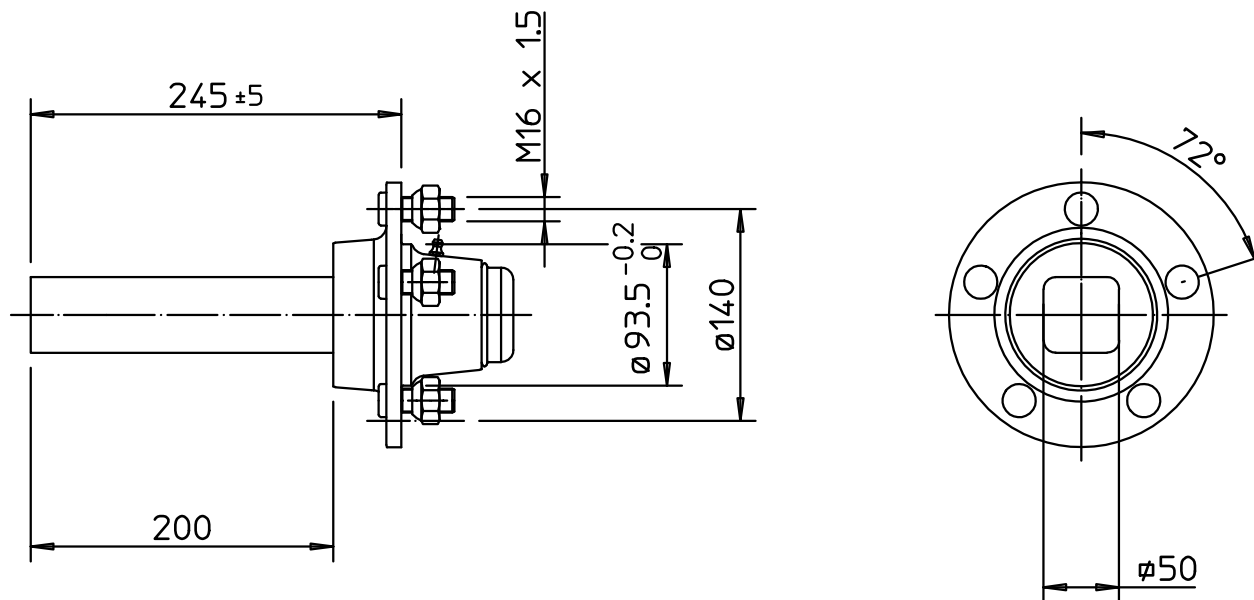


Proprietà riservata. - Questo disegno non può essere utilizzato o riprodotto senza nostra autorizzazione.  
This print is provided on a restricted basis and is not to be used in any way detrimental to our interests.



CLIENTE : ANDY'S

CARATTERISTICHE :  
- INGRASSATORE  
- RONDELLA DIST. DADO INT. - CUSC.

NOTE : - GRASSO ALTA VEL. ANCHE NELLA CALOTTA  
- ATTENZIONE ALLE OPERAZIONI DI MONTAGGIO

SBALZO - BOSSELLAGE (mm)	VELOCITA' SPEED (km/h)	PORTATA (kg) - CARRYING CAP. (kg)			PROGETTO - PROJECT ENTWURF	PESO - WEIGHT POIDS - GEWICHT (kg)	
250	25	1350	1600	1200		10	
CUSCINETTI - BEARING	40	1100	1350	1000	SCALA - SCALE ECHELLE - MASSTAB	DATA - DATE - DATUM	
30206	DENOMINAZIONE - DENOMINATION - DESIGNATION - BENENNUNG					1:5	14-11-95
30209	SEMIASSE $\varnothing 50$					DISEGNATO - DRAWN DESSINE - GEZEICHNET	VISTO - APPROVED VERIFIE - GEPRUFT
ANELLO DI TENUTA WASHER CORTECO 53x85x8	ATTACCO 5 COLONNETTE					Morbio A.	
	$\varnothing 93.5 \times \varnothing 140$						

**FAD** Fabbrica  
Dischi  
Assdi  
S.p.a.  
CARPENEDOLO - Brescia  
ITALY

DIS. - DRG. - PLAN - ZEICHG.

**A505020**

C	AGGIUNTO DITURA GRASSO NELLA CALOTTA (009339)	16-07-98	Magalini
B	AGG. RONDELLA DIST. DADO INT-CUSC. E DIS. AGGIORNATO	15-12-95	Morbio A.
A	AGG. INGRASSATORE E DIS.AGGIORNATO	14-11-95	Morbio A.
	MODIFICA - MODIFICATION - ANDERUNG	DATA DATE DATUM	VISTO APPROVED VERIFIE

S-05.3/2